



応募が
来ない理由は、
魅力がないからとは
限りません

ソウ



求人票

職種	: 設備工事スタッフ
仕事内容	: 給排水・衛生設備・空調工事
雇用形態	: 正社員
応募資格	: 未経験歓迎・普通自動車免許
勤務時間	: 8:00~17:00
休日休暇	: 日曜・祝日・その他
待遇	: 各種保険・昇給・賞与あり
待遇の アピールポイント	: やりがいのある仕事です! アットホームな職場です!

最初に
何を
する?

誰が
教える?

一日の
流れ?



応募者が知りたいこと

- 条件
- 仕事内容
- 人
- 教え方
- 一日の流れ

応募前の
不安が、
残っています



じゃあ、
何が足りないんだ?



働く姿が
想像できる形に
しましょう



応募者が知りたいこと



誰と働く



最初に
覚えること



一日の
流れ



質問
できるか

条件だけでは、
働く不安は
消えません

川原設備

配管工具カタログ



誰と働く



最初に
覚えること



一日の
流れ



質問
できるか

採用の課題

- ・応募が少ない
- ・情報が少ない
- ・魅力が伝わらない

うちは、そこを
書いてなかったな

社員募集

川原設備

たしかに、
最初はそこが
怖いですね

川原設備

応募者が
知りたいのは、
“**入った後の自分**”
です

株式会社 川原設備

社員募集

やる気のある方歓迎



Before

やる気のある方歓迎



After

最初は先輩同行から。
道具の名前から一緒に覚えます



ちょっと
照れますね

これなら、
最初の不安が
減りそうだ

最初は先輩同行から。
道具の名前から一緒に覚えます

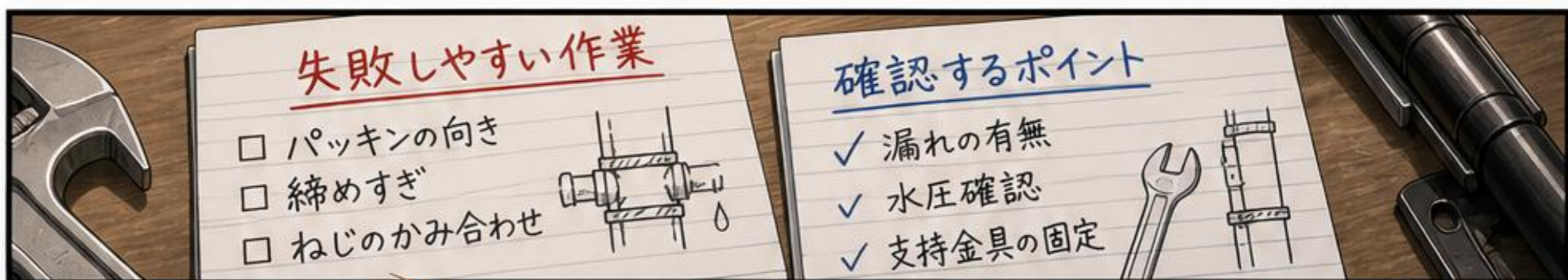


会社の
迎え方が、
言葉になり
ました





ここは
焦ると
間違えやすいから、
先に見る



失敗しやすい作業

- パッキンの向き
- 締めすぎ
- ねじのかみ合わせ

確認するポイント

- 漏れの有無
- 水圧確認
- 支持金具の固定



それは、
教える型です

研修設計AI
カイト

育成カード

①事前確認



- 止水確認
- 工具確認

②作業手順



- 順番を守る
- 無理な力をかけない

③チェック



- 漏れの確認
- 水圧の確認

④片付け・報告



- 清掃・整理
- 報告・メモ

田村さんの現場の教え方を
そのまま、育成の流れにしました!

俺、そんなこと
考えてたんですね

田村の
教え方も、
会社の強みだったんだな

川原設備



◆ SNS担当AI ルナ



デザイン担当AI
ミオ

情報の順番を
整えます



旧求人ページ

川原設備株式会社 採用情報

仕事内容
配管工事・設備工事・メンテナンス等

勤務地
愛知県名古屋市おおよび近郊

給与
当社規定による

勤務時間
8:00~17:00 (休憩あり)

休日・休暇
日曜・祝日・他 (会社カレンダーによる)

待遇・福利厚生
各種保険完備・交通費支給・資格取得支援あり

ご応募・お問い合わせ
お電話またはメールにてご連絡ください。

エントリーは
こちら

条件より先に、
“働くイメージ”を
置きましょう



なんか固い…
伝わりにくい…

川原設備株式会社 採用情報

一緒に、地域の
暮らしを支えよう。

水・空気・設備のプロとして、
あなたの技術と成長を応援します。

写真

現場と会社の雰囲気を
写真で紹介します



職人紹介

先輩のインタビューで
リアルな声をお届け



育成ステップ

未経験でも安心の
成長ロードマップ

- STEP 1 基礎研修
- STEP 2 先輩と現場同行
- STEP 3 技術・資格取得
- STEP 4 一人前の職人へ

よくある質問

応募前の不安や疑問に
お答えします

- Q 未経験でも大丈夫？
- Q 資格は必要ですか？
- Q 休みは取れますか？

求人ページって、
会社案内でも
あるんだな



はい。
未来の社員さん
向けの会社案内
です





事務・書類担当AI

ユイ

応募後の不安も、
整えましょう

川原設備

配管・水回り・空調・修理対応
地域に密着した設備工事会社

今月の目標

- ・安全第一
- ・丁寧な対応
- ・信頼の積み重ね

応募者対応テンプレート



返信

ご応募ありがとうございます。
内容を確認次第、ご連絡します。



面接案内

面接日程のご案内をいたします。
ご都合のよい日時をご返信ください。



持ち物

- ・履歴書
- ・免許証のコピー
- ・筆記用具
- ・作業できる服装



質問歓迎

気になることは何でもご相談ください。
事前に質問を送れます。

安心してお越しいただけるよう、丁寧にサポートします。

面接前に、
聞きたいことを
送れるように
します

応募してからも、
不安は続くよだな

川原設備 採用担当

面接案内

面接日程のご案内をいたします。
ご都合のよい日時をご返信ください。

質問歓迎

気になることは何でも
ご相談ください。
事前に質問を送れます。

応募者対応チェックリスト

- 応募受付
- 返信テンプレート送信
- 面接日程調整
- 持ち物案内
- 質問対応
- 記録・共有

だから、
安心して
来られる案内に
します



配管工事



水回りの修理



屋外での作業



使用する道具

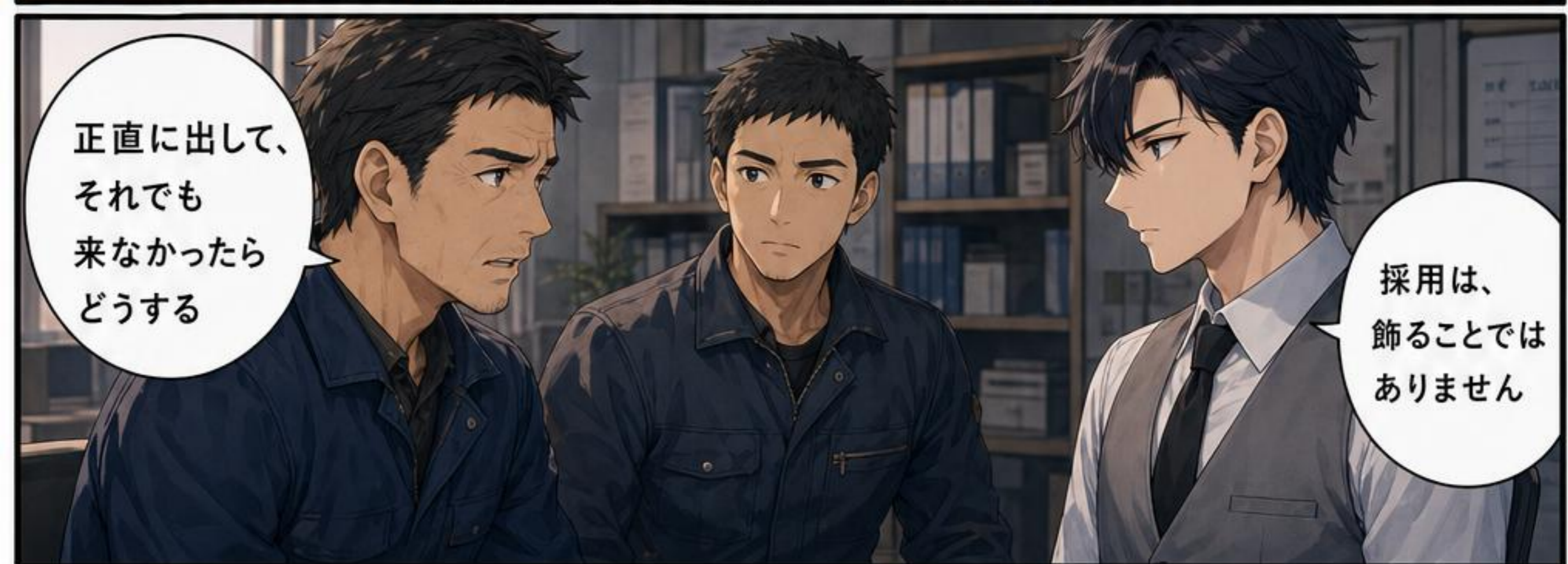
現場は
楽な仕事じゃ
ない



きれいに
見せすぎるのも、
違う気がする



大事な
視点です



正直に出して、
それでも
来なかったら
どうする

採用は、
飾ることは
ありません

統括AI
ソウ

川原 設備

配管・水回り・空調の修理・工事
地域に密着した設備工事会社

大変さも、
教え方も、
両方伝えましょう

伝えること 隠さないこと

提案担当AI
リサ

今月の目標
・安全第一
・丁寧な対応
・信頼の積み重ね

合わない人を
無理に集める
必要はありません

不安 条件 現場の
雰囲気

研修設計AI
カイト

でも、
育てる準備が
あることは
見せられます

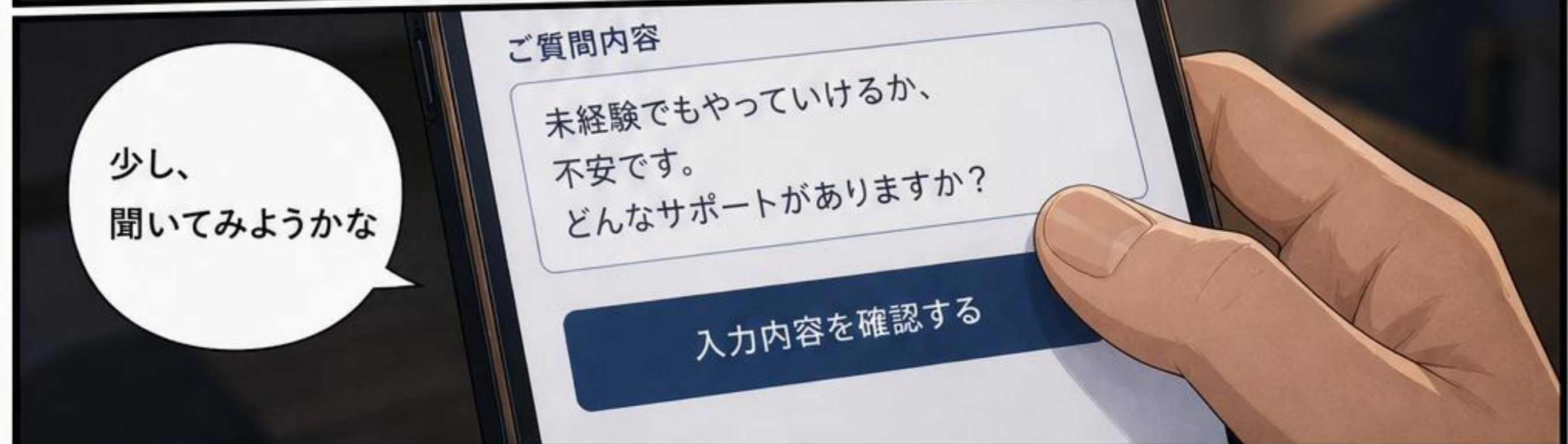
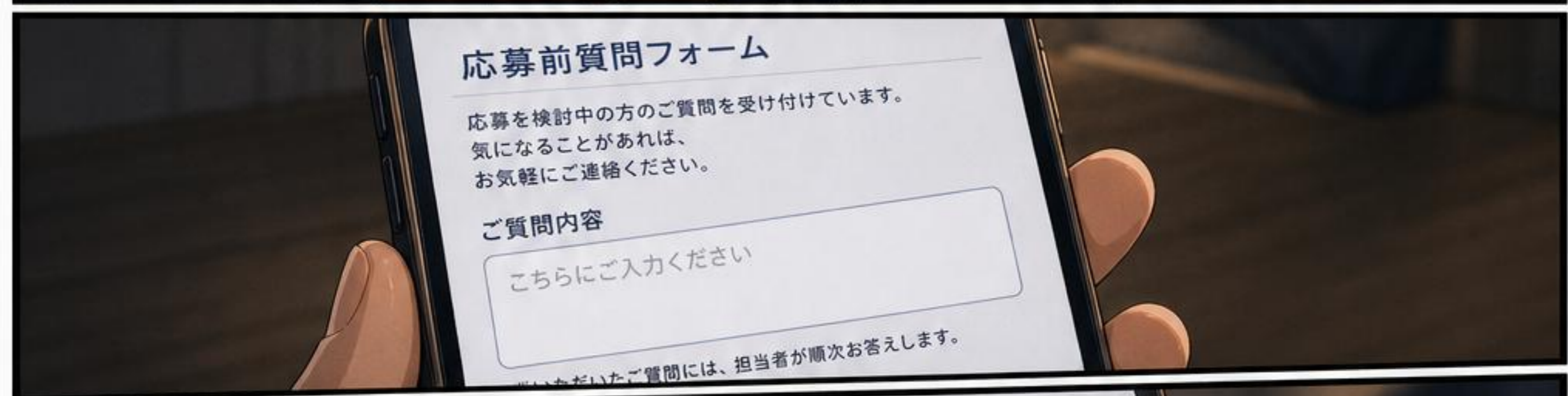
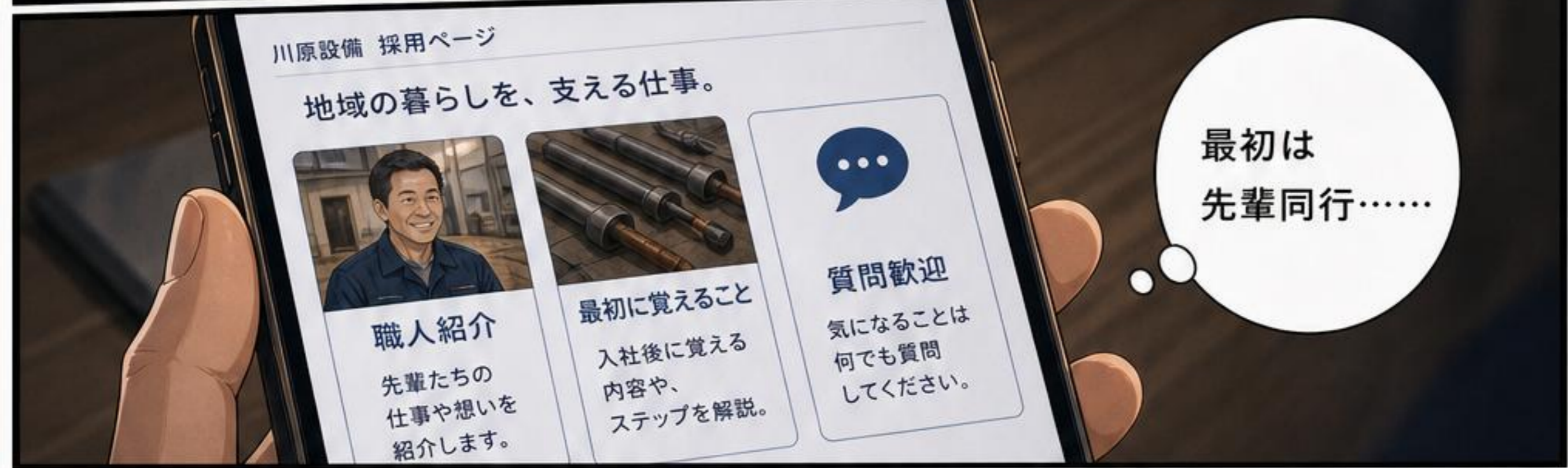
先輩同行 道具の名前 最初の
一週間

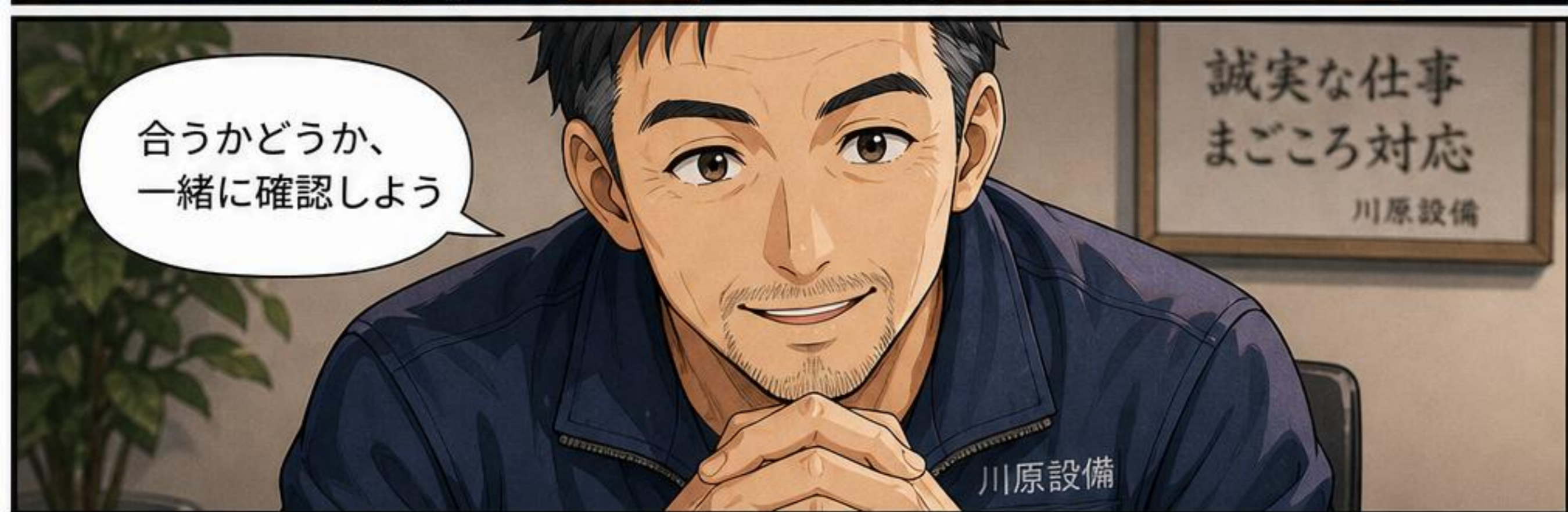
採用は、
集めるだけ
じゃないんだな

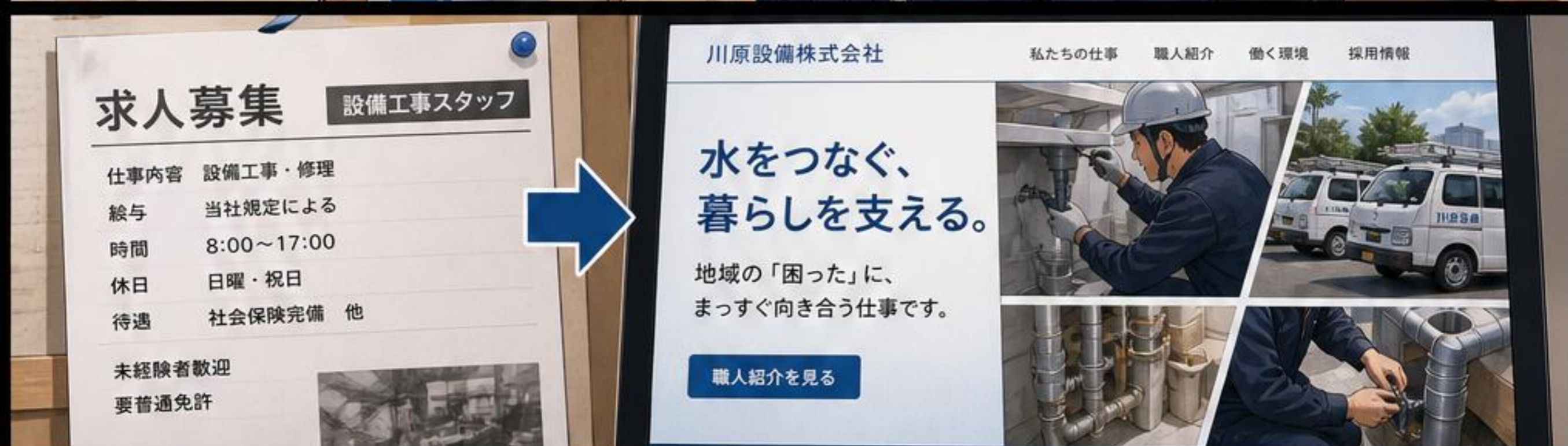
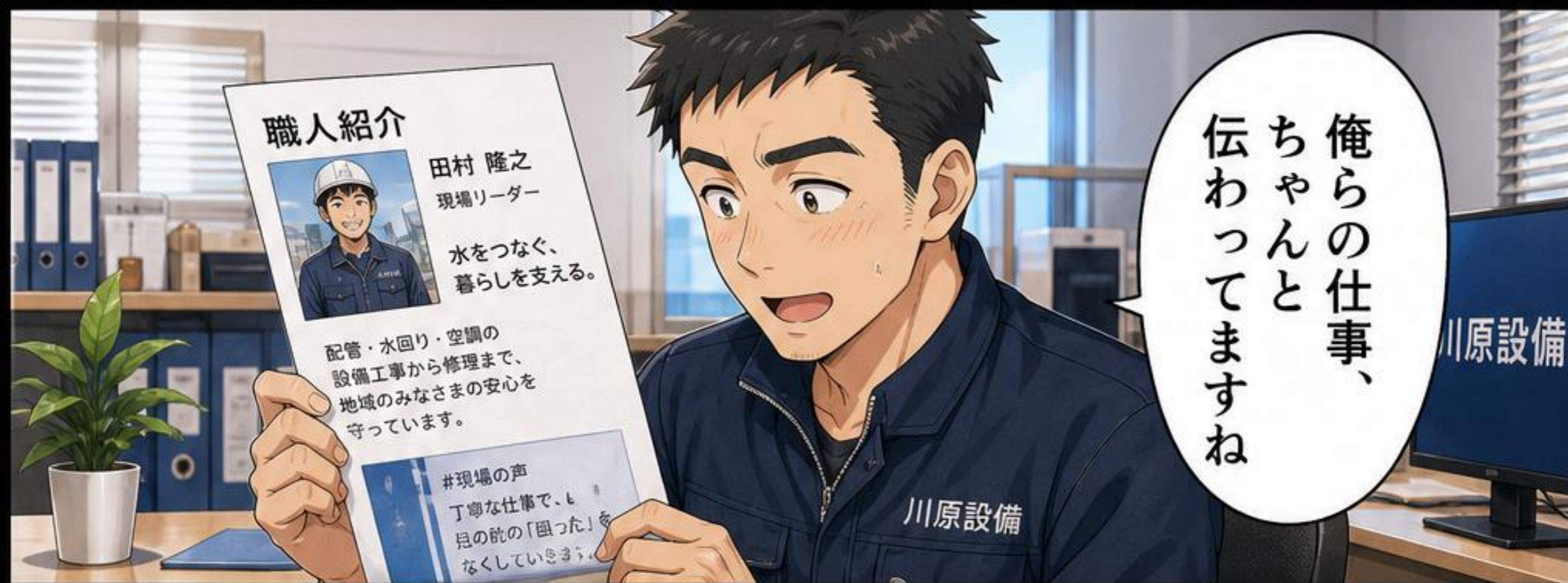
採用ページ案 応募者の不安 育成の流れ

不安	条件	現場の 雰囲気
先輩 同行	道具の 名前	最初の 一週間

一緒に
働ける人に、
ちゃんと
届けばいい









求人、人を集める紙だと思っていた

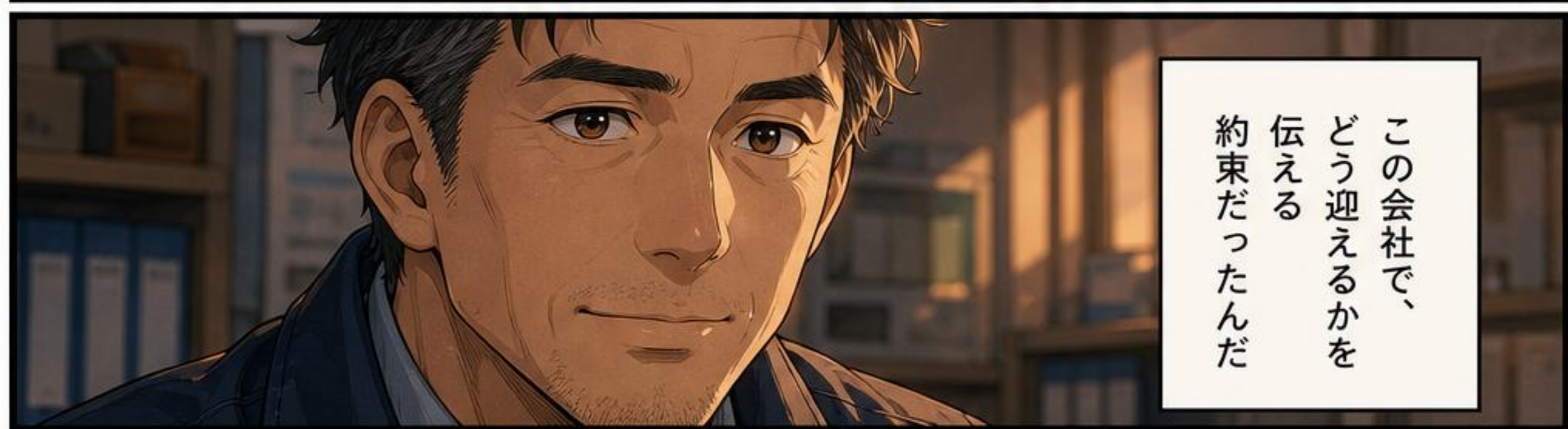


でも、本当は



迎え方から変えていこう

現場の声をまっすぐに



この会社で、どう迎えるかを伝える約束だったんだ



川原設備

KAWAHARA SETSUBI

水まわり・空調・配管工事

この写真、
求人トップに
使いましょう!



いや、
それは
照れますって

いい顔
してるぞ

採用広報チーム

会社の
空気が
伝わります



ルナ
SNS担当



リサ
営業・提案担当



カイト
研修設計担当

迎える
準備も
整いました



ミオ
デザイン担当



応募が来ない理由は、
会社に魅力がないからとは限らない。

働く不安をほどこき、
会社の迎え方を伝える。

御社専用AI社員を、現場に。

川原設備
KAWAHARA SETSUBI

水まわり・空調・配管工事